

ПРОЕКТНАЯ ОРГАНИЗАЦИЯ:



**Общество с ограниченной ответственностью
«Научно-Технический центр
«Дорожные Технологии»**

Директор
ООО «НТЦ «Дорожные Технологии»
_____/ В.С. Попов /
М.П.

УТВЕРЖДАЮ:

Глава города
Искитим Новосибирской
области

_____/ С.В. Завражин /
М.П.

«__» _____ 2021 г.

ПРОЕКТ ОРГАНИЗАЦИИ ДОРОЖНОГО ДВИЖЕНИЯ УЛ. ЭНГЕЛЬСА

**КМ 0+000 – КМ 1+051; КМ 0+000 - КМ 0+074; КМ 0+000 - КМ 0+107;
КМ 0+000 - КМ 0+087; КМ 0+000 - КМ 0+090; КМ 0+000 - КМ 0+057
ГОРОД ИСКИТИМ НОВОСИБИРСКОЙ ОБЛАСТИ**

Том -1 Томов - 1

Экземпляр – 2

Барнаул – 2021

ЛИСТ СОГЛАСОВАНИЯ

ПОДД ул. Энгельса город Искитим Новосибирской области

| Наименование организации | Должность | Согласовано /не согласовано, заключение | Дата заполнения, ропись, печать | Расшифровка рописи |
|--------------------------|-----------|-----------------------------------------------|------------------------------------|-----------------------|
| | | | | |
| | | | | |
| | | | | |
| | | | | |
| | | | | |

Введение

Целью разработки ПОДД является оптимизация методов организации дорожного движения на автомобильной дороге или отдельных ее участках для повышения пропускной способности и безопасности движения транспортных средств и пешеходов.

Исходными данными для выполнения проекта являются:

- карта города Искитима в масштабе 1:5000;
- данные из открытых Интернет-источников;
- материалы обследования улично-дорожной сети.

Проект организации дорожного движения (далее - ПОДД) разрабатывается на основании пункта 2 статьи 21 Федерального закона «О безопасности дорожного движения» № 196-ФЗ от 10 декабря 1995 г (с изменениями на 27 декабря 2018 года).

При разработке ПОДД необходимо руководствоваться законодательством Российской Федерации, нормативными правовыми актами федеральных органов исполнительной власти, правилами, стандартами, техническими нормами, а также нормативными правовыми актами субъектов Российской Федерации.

Проект выполнен в соответствии с требованием следующих нормативных документов:

- Федерального закона №196-ФЗ от 10.12.1995 «О безопасности дорожного движения»(с изменениями от 2 марта 1999 г., 25 апреля 2002 г., 10 января 2003 г., 22 августа 2004 г., 18 декабря 2006 г., 8 ноября, 1 декабря 2007 г., 30 декабря 2008 г., 25 ноября 2009 г., 23 июля 2010 г., 1 мая 2016 г., 27 декабря 2018г.);
- Приказа Министерства Транспорта РФ от 26.12.2018 №480 «Об утверждении Правил подготовки документации по организации дорожного движения»;

– Порядка разработки и утверждения проектов организации дорожного движения на автомобильных дорогах (письмо МВД РФ от 02.08.2006 № 13/6-3853, Росавтодора от 07.08.2006 № 01-29/5313 «О порядке разработки и утверждения проектов организации дорожного движения на автомобильных дорогах»;

– Указа Президента РФ от «О дополнительных мерах по обеспечению безопасности дорожного движения» (с изменениями на 15 сентября 2018 года);

– Постановления Правительства РФ от 03.10.2013 №864 О федеральной целевой программе «Повышение безопасности дорожного движения в 2013-2020 годах» (с изменениями на 13.12.2017);

– ГОСТ Р 52289-2019 «Технические средства организации дорожного движения. Правила применения дорожных знаков, разметки, светофоров, дорожных ограждений и направляющих устройств» Утвержден и введен в действие Приказом Федерального агентства по техническому регулированию и метрологии от 15 декабря 2004 г. N 120-ст. (с изменениями №1, 2, 3).;

– ГОСТ Р 52290-2004 «Технические средства организации дорожного движения. Знаки дорожные Общие технические требования»(с Поправками, с Изменениями №1, 2);

– ГОСТ Р 51256-2018 «Технические средства организации дорожного движения. Разметка дорожная. Классификация. Технические требования»;

– ГОСТ 32846-2014 «Дороги автомобильные общего пользования. Элементы обустройства. Классификация»;

– ГОСТ 33151-2014 «Дороги автомобильные общего пользования. Элементы обустройства. Технические требования. Правила применения»;

– ГОСТ Р 52766-2007 «Дороги автомобильные общего пользования. Элементы обустройства. Общие требования» (с изменениями №1);

– СП 34.13330.2012 «Автомобильные дороги(с изменениями №1, 2);

– ОДМ 218.4.005-2010 «Рекомендации по обеспечению безопасности движения на автомобильных дорогах»;

- ГОСТ Р 52398-2005 «Классификация автомобильных дорог. Основные параметры и требования»;
 - ГОСТ Р 52399-2005 «Геометрические элементы автомобильных дорог»;
 - ГОСТ Р 52575-2006 «Дороги автомобильные общего пользования. Материалы для дорожной разметки. Технические требования»;
 - ГОСТ Р 52605-2006 «Технические средства организации дорожного движения. Искусственные неровности. Общие технические требования. Правила применения»;
 - ГОСТ 33127-2014 «Дороги автомобильные общего пользования. Ограждения дорожные. Классификация» (с поправкой);
 - ГОСТ Р 52607-2006 «Технические средства организации дорожного движения. Ограждения дорожные удерживающие боковые для автомобилей. Общие технические требования»;
 - ОСТ 218.1.002-2003 Автобусные остановки на автомобильных дорогах. Общие технические требования;
 - ГОСТ Р 50597-2017 «Автомобильные дороги и улицы. Требования к эксплуатационному состоянию, допустимому по условиям обеспечения безопасности дорожного движения» (с поправками);
 - ГОСТ Р 52044-2003 «Наружная реклама на автомобильных дорогах и территориях городских и сельских поселений. Общие технические требования к средствам наружной рекламы. Правила размещения» (с изменениями №1, 2, 3, поправкой);
 - Правил дорожного движения РФ
 - Методического пособия «Организация дорожного движения в городах» МВД РФ, НИЦ ГАИ, Транспорт, М., 1995г.;
 - Методических рекомендаций «Организация дорожного движения в городе (Обследование дорожно-транспортных условий)», МВД СССР, ВНИИ, М., 1988г.
- В процессе выполнения проекта проведены следующие работы:

- комплексное обследование улично-дорожной сети, транспортных и пешеходных потоков, существующих технических средств организации движения;
- анализ существующей системы организации дорожного движения и условий проезда по магистралям;
- проверка на соответствие нормативной документации системы организации дорожного движения;
- обоснование внедрения и модернизации технических средств регулирования движения, изменения технологии управления дорожным движением.

Условные обозначения



2.4 - Существующий дорожный знак
2.4 - Номер знака по ГОСТ Р 52290-2004
7 - Месторасположение знака



2.4 - Проектируемый дорожный знак



2.4 - Демонтируемый дорожный знак



Дорожная разметка по ГОСТ Р 51256-2018



Транспортный светофор типа Т.1



Транспортный светофор типа Т.5



Транспортный светофор типа Т.7



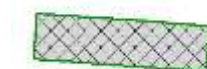
Пешеходный светофор типа П.1



Автобусная остановка



Мостовое сооружение



Проектируемый тротуар



Существующий тротуар



Проектируемое освещение



Существующее освещение



Проектируемое пешеходное ограждение



Существующее пешеходное ограждение



Покрытие проезжей част: асфальтобетон, цементобетон



Покрытие проезжей части: грунт

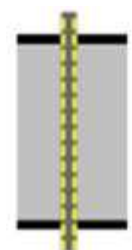


Покрытие проезжей части: гравий, щебень



Покрытие проезжей части: песчано-гравийная смесь

ИДН монолитной конструкции



ИДН сборно-разборной конструкции



Устройство фото- видео- фиксации нарушений ПДД

Ведомость дорожных знаков
ул. Энгельса


| №п/п | Адрес, км,м | Расположение | Номер по ГОСТ | Типоразмер | Размер щитка, мм | Площадь щитка, м² | Материал плёнки | Состояние | Конструкция установки | Кол-во опор | Фундамент, объём бетона, м³ |
|------|-------------|----------------------------------------------|---------------|------------|------------------|-------------------|-----------------|-------------|-----------------------|-------------|-----------------------------|
| 1 | 0,008 | Примыкание справа "ул. Юбилейная" на 0,004 | 2.1 | II | B700 | 0,49 | | Установлено | СКМ3.40 | 1 | Монолитный 0,000 |
| 2 | 0,009 | участок 3, На обочине слева | 2.4 | II | A900 | 0,35 | | Требуется | СКМ3.40 | 1 | Монолитный 0,000 |
| 3 | 0,011 | участок 6, На обочине слева | 2.4 | II | A900 | 0,35 | | Требуется | СКМ3.40 | 1 | Монолитный 0,000 |
| 4 | 0,011 | участок 2, На обочине слева | 2.4 | II | A900 | 0,35 | | Установлено | СКМ3.40 | 1 | Монолитный 0,000 |
| 5 | 0,013 | участок 6, На обочине справа | 6.8.1 | II | B700 | 0,49 | | Требуется | СКМ3.40 | 1 | Монолитный 0,000 |
| 6 | 0,014 | участок 4, На обочине слева | 2.4 | II | A900 | 0,35 | | Требуется | СКМ3.40 | 1 | Монолитный 0,000 |
| 7 | 0,015 | участок 5, На обочине справа | 6.8.1 | II | B700 | 0,49 | | Требуется | СКМ3.40 | 1 | Монолитный 0,000 |
| 8 | 0,016 | участок 4, На обочине справа | 6.8.1 | II | B700 | 0,49 | | Требуется | СКМ3.40 | 1 | Монолитный 0,000 |
| 9 | 0,016 | участок 5, На обочине слева | 2.4 | II | A900 | 0,35 | | Установлено | СКМ3.40 | 1 | Монолитный 0,000 |
| 10 | 0,017 | На обочине слева | 2.4 | II | A900 | 0,35 | | Установлено | На объекте | 0 | |
| 11 | 0,018 | участок 2, На обочине справа | 6.8.1 | II | B700 | 0,49 | | Требуется | СКМ3.40 | 1 | Монолитный 0,000 |
| 12 | 0,148 | На обочине справа | 2.1 | II | B700 | 0,49 | | Установлено | СКМ3.40 | 1 | Монолитный 0,000 |
| 13 | 0,179 | Примыкание справа "ул. Радищева" на 0,173 | 2.4 | II | A900 | 0,35 | | Установлено | СКМ3.40 | 1 | Монолитный 0,000 |
| 14 | 0,184 | На обочине слева | 2.1 | II | B700 | 0,49 | | Требуется | СКМ3.40 | 1 | Монолитный 0,000 |
| 15 | 0,245 | На обочине справа | 2.1 | II | B700 | 0,49 | | Установлено | СКМ3.40 | 1 | Монолитный 0,000 |
| 16 | 0,267 | На обочине слева | 2.1 | II | B700 | 0,49 | | Требуется | СКМ3.40 | 1 | Монолитный 0,000 |
| 17 | 0,320 | На обочине справа | 2.1 | II | B700 | 0,49 | | Установлено | СКМ3.40 | 1 | Монолитный 0,000 |
| 18 | 0,337 | Примыкание слева "прил. территория" на 0,333 | 5.21 | I | 600×900 | 0,54 | | Требуется | СКМ3.40 | 1 | Монолитный 0,000 |
| | | | 5.22 | I | 600×900 | 0,54 | | Требуется | | | |
| 19 | 0,348 | На обочине слева | 2.1 | II | B700 | 0,49 | | Требуется | СКМ3.40 | 1 | Монолитный 0,000 |
| 20 | 0,390 | На обочине справа | 2.1 | II | B700 | 0,49 | | Установлено | СКМ3.40 | 1 | Монолитный 0,000 |
| 21 | 0,397 | Примыкание слева "прил. территория" на 0,394 | 5.21 | I | 600×900 | 0,54 | | Требуется | СКМ3.40 | 1 | Монолитный 0,000 |
| | | | 5.22 | I | 600×900 | 0,54 | | Требуется | | | |
| 22 | 0,405 | Примыкание справа "ул. Грибоедова" на 0,401 | 2.4 | II | A900 | 0,35 | | Установлено | СКМ3.40 | 1 | Монолитный 0,000 |
| 23 | 0,414 | На обочине слева | 2.1 | II | B700 | 0,49 | | Требуется | СКМ3.40 | 1 | Монолитный 0,000 |
| 24 | 0,461 | На обочине справа | 2.1 | II | B700 | 0,49 | | Установлено | СКМ3.40 | 1 | Монолитный 0,000 |
| 25 | 0,477 | Примыкание справа "ул. Глинки" на 0,473 | 2.4 | II | A900 | 0,35 | | Установлено | СКМ3.40 | 1 | Монолитный 0,000 |

| | | | | | | | | | | | |
|----|-------|-----------------------------------------------------|--------|----|---------|------|--|-------------|---------|---|---------------------|
| 26 | 0,485 | На обочине слева | 2.1 | II | B700 | 0,49 | | Установлено | СКМ3.40 | 1 | Монолитный 0,000 |
| 27 | 0,540 | На обочине справа | 2.1 | II | B700 | 0,49 | | Установлено | СКМ3.40 | 1 | Монолитный 0,000 |
| 28 | 0,555 | Примыкание справа "ул. Глинки" на 0,551 | 2.4 | II | A900 | 0,35 | | Установлено | СКМ3.40 | 1 | Монолитный 0,000 |
| 29 | 0,568 | На обочине слева | 2.1 | II | B700 | 0,49 | | Требуется | СКМ3.40 | 1 | Монолитный 0,000 |
| 30 | 0,613 | На обочине справа | 2.1 | II | B700 | 0,49 | | Установлено | СКМ3.40 | 1 | Монолитный 0,000 |
| 31 | 0,636 | На обочине слева | 2.1 | II | B700 | 0,49 | | Требуется | СКМ3.40 | 1 | Монолитный 0,000 |
| 32 | 0,671 | На обочине справа | 2.1 | II | B700 | 0,49 | | Установлено | СКМ3.40 | 1 | Монолитный 0,000 |
| 33 | 0,704 | На обочине слева | 2.1 | II | B700 | 0,49 | | Требуется | СКМ3.40 | 1 | Монолитный 0,000 |
| 34 | 0,763 | На обочине справа | 2.1 | II | B700 | 0,49 | | Установлено | СКМ3.40 | 1 | Монолитный 0,000 |
| 35 | 0,786 | На обочине слева | 2.1 | II | B700 | 0,49 | | Требуется | СКМ3.40 | 1 | Монолитный 0,000 |
| 36 | 0,805 | Примыкание справа "прил. территория" на 0,809 | 5.21 | I | 600×900 | 0,54 | | Требуется | СКМ3.40 | 1 | Монолитный 0,000 |
| | | | 5.22 | I | 600×900 | 0,54 | | Требуется | | | |
| 37 | 0,808 | Примыкание слева "прил. территория" на 0,804 | 5.21 | I | 600×900 | 0,54 | | Требуется | СКМ3.40 | 1 | Монолитный 0,000 |
| | | | 5.22 | I | 600×900 | 0,54 | | Требуется | | | |
| 38 | 0,849 | Примыкание справа "прил. территория" на 0,853 | 5.21 | I | 600×900 | 0,54 | | Требуется | СКМ3.40 | 1 | Монолитный 0,000 |
| | | | 5.22 | I | 600×900 | 0,54 | | Требуется | | | |
| 39 | 0,885 | На обочине справа | 5.19.1 | II | B700 | 0,81 | | Установлено | СКМ3.40 | 1 | Монолитный 0,000 |
| | | | 5.19.2 | II | B700 | 0,81 | | Установлено | | | |
| 40 | 0,891 | На обочине слева | 5.19.1 | II | B700 | 0,81 | | Установлено | СКМ3.40 | 1 | Монолитный 0,000 |
| | | | 5.19.2 | II | B700 | 0,81 | | Установлено | | | |
| 41 | 0,974 | Примыкание справа "прил. территория" на 0,977 | 5.21 | I | 600×900 | 0,54 | | Требуется | СКМ3.40 | 1 | Монолитный 0,000 |
| | | | 5.22 | I | 600×900 | 0,54 | | Требуется | | | |
| 42 | 1,029 | На обочине справа | 2.4 | II | A900 | 0,35 | | Установлено | СКМ3.50 | 1 | Монолитный 0,000 |
| | | | 5.19.1 | II | B700 | 0,81 | | Установлено | | | |
| | | | 3.4 | II | D700 | 0,38 | | Установлено | | | |
| | | | 8.3.3 | II | 700×350 | 0,24 | | Установлено | | | |
| | | | 5.19.2 | II | B700 | 0,81 | | Установлено | | | |
| 43 | 1,035 | На обочине слева | 5.19.1 | II | B700 | 0,81 | | Установлено | СКМ3.40 | 1 | Монолитный 0,000 |
| | | | 5.19.2 | II | B700 | 0,81 | | Установлено | | | |
| 44 | 1,041 | Примыкание слева "просп. Юбилейный" на 1,046 | 2.1 | II | B700 | 0,49 | | Установлено | СКМ3.40 | 1 | Монолитный 0,000 |

| | |
|--------------------|----|
| Итого установлено: | 30 |
| Итого требуется: | 27 |
| Итого к демонтажу | 0 |
| Итого: | 57 |

Сводная ведомость объёмов горизонтальной дорожной разметки

ул. Энгельса

| № км |  1.1 |  1.5 |  1.6 |  1.14.1 | Итого |
|----------------------|---------------------------------------------------------------------------------------|-----------------------------------------------------------------------------------------|-----------------------------------------------------------------------------------------|--------------------------------------------------------------------------------------------|--------|
| Козф. привед. к 1.1* | 1,00 | 0,25 | 0,75 | 0,80 | - |
| Ширина, м | 0,10 | 0,10 | 0,10 | 4,00 | - |
| Единицы | м | м | м | м² | м² |
| 0,000 - 1,000 | 420,00 | 17,00 | 425,00 | 24,00 | 98,30 |
| 1,000 - 1,051 | 20,00 | | 9,00 | 24,00 | 26,67 |
| Длина, км | 0,440 | 0,017 | 0,434 | | |
| Привед. длина, км | 0,440 | 0,004 | 0,325 | | 0,770 |
| Площадь, м² | 44,00 | 0,43 | 32,55 | 48,00 | 124,98 |

*Такой же ширины

Адресная ведомость горизонтальной дорожной разметки
ул. Энгельса

| №п/п | Начало, км,м | Конец, км,м | Расположение | Номер | Длина, м | Количество | Материал | Площадь, м² | | | Состояние |
|-------------------|--------------|-------------|------------------------|--------|----------|------------|----------|-------------|-------|--------|-------------|
| | | | | | | | | Бел. | Жёл. | Всего | |
| 1 | 0,008 | 0,028 | Ось | 1.1 | 20 | | Краска | 2,00 | | 2,00 | К нанесению |
| 2 | 0,028 | 0,078 | Ось | 1.6 | 50 | | Краска | 3,75 | | 3,75 | К нанесению |
| 3 | 0,078 | 0,095 | Ось | 1.5 | 17 | | Краска | 0,43 | | 0,43 | К нанесению |
| 4 | 0,095 | 0,145 | Ось | 1.6 | 50 | | Краска | 3,75 | | 3,75 | К нанесению |
| 5 | 0,145 | 0,165 | Ось | 1.1 | 20 | | Краска | 2,00 | | 2,00 | К нанесению |
| 6 | 0,179 | 0,199 | Ось | 1.1 | 20 | | Краска | 2,00 | | 2,00 | К нанесению |
| 7 | 0,199 | 0,230 | Ось | 1.6 | 31 | | Краска | 2,33 | | 2,33 | К нанесению |
| 8 | 0,230 | 0,250 | Ось | 1.1 | 20 | | Краска | 2,00 | | 2,00 | К нанесению |
| 9 | 0,261 | 0,281 | Ось | 1.1 | 20 | | Краска | 2,00 | | 2,00 | К нанесению |
| 10 | 0,281 | 0,306 | Ось | 1.6 | 25 | | Краска | 1,88 | | 1,88 | К нанесению |
| 11 | 0,306 | 0,326 | Ось | 1.1 | 20 | | Краска | 2,00 | | 2,00 | К нанесению |
| 12 | 0,337 | 0,357 | Ось | 1.1 | 20 | | Краска | 2,00 | | 2,00 | К нанесению |
| 13 | 0,357 | 0,374 | Ось | 1.6 | 17 | | Краска | 1,27 | | 1,27 | К нанесению |
| 14 | 0,374 | 0,394 | Ось | 1.1 | 20 | | Краска | 2,00 | | 2,00 | К нанесению |
| 15 | 0,410 | 0,430 | Ось | 1.1 | 20 | | Краска | 2,00 | | 2,00 | К нанесению |
| 16 | 0,430 | 0,440 | Ось | 1.6 | 10 | | Краска | 0,75 | | 0,75 | К нанесению |
| 17 | 0,440 | 0,460 | Ось | 1.1 | 20 | | Краска | 2,00 | | 2,00 | К нанесению |
| 18 | 0,479 | 0,499 | Ось | 1.1 | 20 | | Краска | 2,00 | | 2,00 | К нанесению |
| 19 | 0,499 | 0,524 | Ось | 1.6 | 25 | | Краска | 1,87 | | 1,87 | К нанесению |
| 20 | 0,524 | 0,544 | Ось | 1.1 | 20 | | Краска | 2,00 | | 2,00 | К нанесению |
| 21 | 0,557 | 0,577 | Ось | 1.1 | 20 | | Краска | 2,00 | | 2,00 | К нанесению |
| 22 | 0,577 | 0,596 | Ось | 1.6 | 19 | | Краска | 1,43 | | 1,43 | К нанесению |
| 23 | 0,596 | 0,616 | Ось | 1.1 | 20 | | Краска | 2,00 | | 2,00 | К нанесению |
| 24 | 0,629 | 0,649 | Ось | 1.1 | 20 | | Краска | 2,00 | | 2,00 | К нанесению |
| 25 | 0,649 | 0,668 | Ось | 1.6 | 19 | | Краска | 1,43 | | 1,43 | К нанесению |
| 26 | 0,668 | 0,688 | Ось | 1.1 | 20 | | Краска | 2,00 | | 2,00 | К нанесению |
| 27 | 0,702 | 0,722 | Ось | 1.1 | 20 | | Краска | 2,00 | | 2,00 | К нанесению |
| 28 | 0,722 | 0,748 | Ось | 1.6 | 26 | | Краска | 1,95 | | 1,95 | К нанесению |
| 29 | 0,748 | 0,768 | Ось | 1.1 | 20 | | Краска | 2,00 | | 2,00 | К нанесению |
| 30 | 0,781 | 0,801 | Ось | 1.1 | 20 | | Краска | 2,00 | | 2,00 | К нанесению |
| 31 | 0,801 | 0,865 | Ось | 1.6 | 64 | | Краска | 4,80 | | 4,80 | К нанесению |
| 32 | 0,865 | 0,885 | Ось | 1.1 | 20 | | Краска | 2,00 | | 2,00 | К нанесению |
| 33 | 0,888 | 0,888 | Край 1-й полосы слева | 1.14.1 | 7,5 | | Краска | 12,80 | 11,20 | 24,00 | К нанесению |
| 34 | 0,891 | 0,911 | Ось | 1.1 | 20 | | Краска | 2,00 | | 2,00 | К нанесению |
| 35 | 0,911 | 1,009 | Ось | 1.6 | 98 | | Краска | 7,35 | | 7,35 | К нанесению |
| 36 | 1,009 | 1,029 | Ось | 1.1 | 20 | | Краска | 2,00 | | 2,00 | К нанесению |
| 37 | 1,032 | 1,032 | Край 1-й полосы справа | 1.14.1 | 7,5 | | Краска | 12,80 | 11,20 | 24,00 | К нанесению |
| Итого к нанесению | | | | | | | Все | 102,59 | 22,40 | 124,99 | |

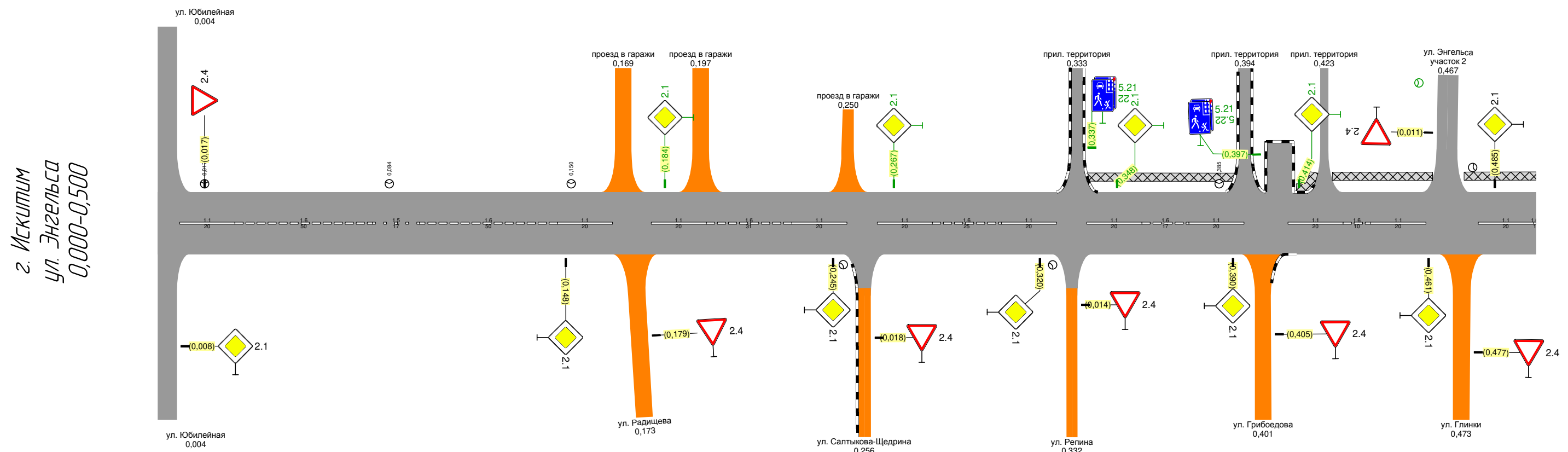
Ведомость искусственного освещения
ул. Энгельса

| №п/п | Начало участка, км,м | Конец участка, км,м | Объект установки | Проектируемые | | Установленные | | К установке | | Расположение |
|--------|----------------------|---------------------|------------------|----------------------------|------------------|----------------------------|------------------|----------------------------|------------------|---------------------------|
| | | | | Опор / светильников, шт | Протяжённость, м | Опор / светильников, шт | Протяжённость, м | Опор / светильников, шт | Протяжённость, м | |
| 1 | 0,016 | 0,016 | | 1/1 | 0 | 1/1 | 0 | 0/0 | 0 | участок 6 Левая кромка |
| 2 | 0,017 | 0,017 | | 1/1 | 0 | 0/0 | 0 | 1/1 | 0 | участок 2 Левая кромка |
| 3 | 0,017 | 0,017 | | 1/1 | 0 | 1/1 | 0 | 0/0 | 0 | Левая кромка |
| 4 | 0,022 | 0,022 | | 1/1 | 0 | 1/1 | 0 | 0/0 | 0 | участок 5 Левая кромка |
| 5 | 0,027 | 0,027 | | 1/1 | 0 | 0/0 | 0 | 1/1 | 0 | участок 4 Левая кромка |
| 6 | 0,027 | 0,027 | | 1/1 | 0 | 0/0 | 0 | 1/1 | 0 | участок 3 Левая кромка |
| 7 | 0,050 | 0,050 | | 1/1 | 0 | 1/1 | 0 | 0/0 | 0 | участок 6 Левая кромка |
| 8 | 0,065 | 0,065 | | 1/1 | 0 | 0/0 | 0 | 1/1 | 0 | участок 2 Левая кромка |
| 9 | 0,066 | 0,066 | | 1/1 | 0 | 1/1 | 0 | 0/0 | 0 | участок 3 Левая кромка |
| 10 | 0,073 | 0,073 | | 1/1 | 0 | 1/1 | 0 | 0/0 | 0 | участок 4 Левая кромка |
| 11 | 0,081 | 0,081 | | 1/1 | 0 | 1/1 | 0 | 0/0 | 0 | участок 5 Левая кромка |
| 12 | 0,084 | 0,084 | | 1/1 | 0 | 1/1 | 0 | 0/0 | 0 | Левая кромка |
| 13 | 0,150 | 0,150 | | 1/1 | 0 | 1/1 | 0 | 0/0 | 0 | Левая кромка |
| 14 | 0,385 | 0,385 | | 1/1 | 0 | 1/1 | 0 | 0/0 | 0 | Левая кромка |
| 15 | 0,473 | 0,473 | | 1/1 | 0 | 1/1 | 0 | 0/0 | 0 | Правая кромка |
| 16 | 0,502 | 0,502 | | 1/1 | 0 | 1/1 | 0 | 0/0 | 0 | Левая кромка |
| 17 | 0,545 | 0,545 | | 1/1 | 0 | 1/1 | 0 | 0/0 | 0 | Правая кромка |
| 18 | 0,673 | 0,673 | | 1/1 | 0 | 1/1 | 0 | 0/0 | 0 | Правая кромка |
| 19 | 0,730 | 0,730 | | 1/1 | 0 | 1/1 | 0 | 0/0 | 0 | Правая кромка |
| 20 | 0,769 | 0,769 | | 1/1 | 0 | 1/1 | 0 | 0/0 | 0 | Правая кромка |
| 21 | 0,818 | 0,818 | | 1/1 | 0 | 1/1 | 0 | 0/0 | 0 | Правая кромка |
| 22 | 0,862 | 0,862 | | 1/1 | 0 | 1/1 | 0 | 0/0 | 0 | Правая кромка |
| 23 | 0,903 | 0,903 | | 1/1 | 0 | 1/1 | 0 | 0/0 | 0 | Левая кромка |
| 24 | 0,969 | 0,969 | | 1/1 | 0 | 1/1 | 0 | 0/0 | 0 | Правая кромка |
| 25 | 1,020 | 1,020 | | 1/1 | 0 | 1/1 | 0 | 0/0 | 0 | Правая кромка |
| Итого: | | | | 25/25 | | 21/21 | | 4/4 | | |

ул. Энгельса

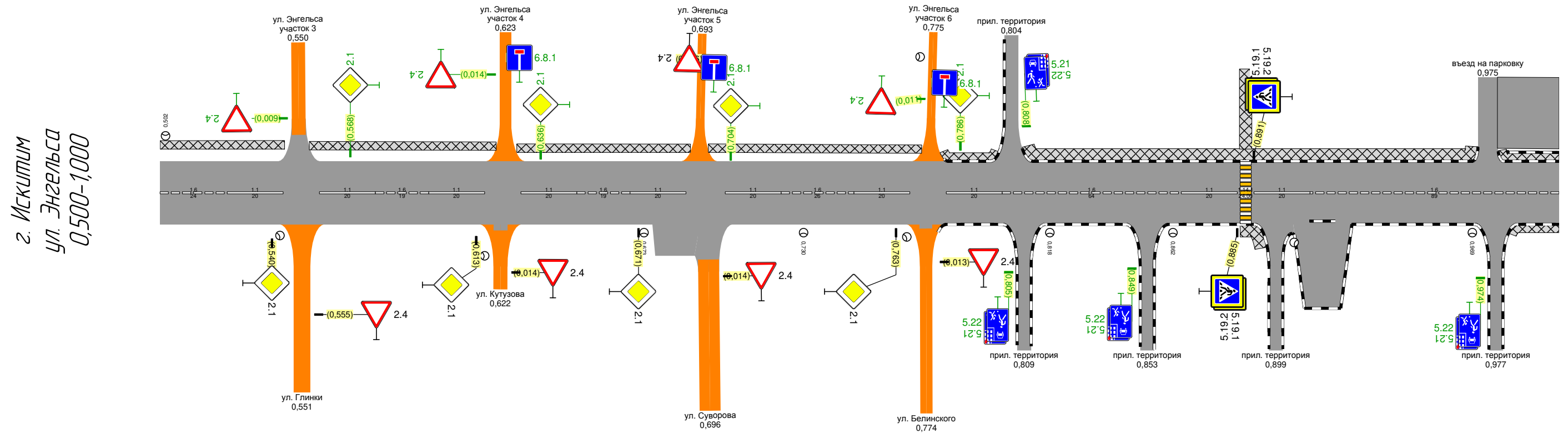
| | | | |
|--------|-----|-----|--|
| Итого: | 670 | 670 | |
|--------|-----|-----|--|

| | | | | | |
|-----------------------------------------------------|-------------------|-----------------------------------|----------------------------------|---------------------------|-----------------------------------|
| Тротуары слева | | 0,337 - 0,391 154 м, а/б, ш 1,0 м | 0,413 - 0,432 17 м, а/б, ш 1,0 м | 0,463 137 м, а/б, ш 1,0 м | 0,473 - 0,502 127 м, а/б, ш 1,0 м |
| Дорожные ограждения и направляющие устройства слева | На обочине | | | | |
| | На разделительной | | | | |
| Дорожная разметка слева | | | | | |



| | | | | | | | | | | | | | | | | | | | | | | | | | |
|------------------------------------------------------|-------------------|--------------------------------|--------------------------------|--------------------------------|--------------------------------|--------------------------------|--|--------------------------------|--------------------------------|--------------------------------|--|--------------------------------|--------------------------------|--------------------------------|--|--------------------------------|--------------------------------|--------------------------------|--|--------------------------------|--------------------------------|--------------------------------|--|--------------------------------|--------------------------------|
| Дорожная разметка справа | | ¹¹ 0,008 - 0,028 | ¹⁶ 0,028 - 0,078 | ¹⁵ 0,078 - 0,095 | ¹⁶ 0,095 - 0,145 | ¹¹ 0,145 - 0,165 | | ¹¹ 0,179 - 0,199 | ¹⁶ 0,199 - 0,230 | ¹¹ 0,230 - 0,250 | | ¹¹ 0,261 - 0,281 | ¹⁶ 0,281 - 0,306 | ¹¹ 0,306 - 0,326 | | ¹¹ 0,337 - 0,357 | ¹⁶ 0,357 - 0,374 | ¹¹ 0,374 - 0,394 | | ¹¹ 0,410 - 0,430 | ¹⁶ 0,430 - 0,440 | ¹¹ 0,440 - 0,460 | | ¹¹ 0,479 - 0,499 | ¹⁶ 0,499 - 0,500 |
| Дорожные ограждения и направляющие устройства справа | На разделительной | | | | | | | | | | | | | | | | | | | | | | | | |
| | На обочине | | | | | | | | | | | | | | | | | | | | | | | | |
| Тротуары справа | | | | | | | | | | | | | | | | | | | | | | | | | |

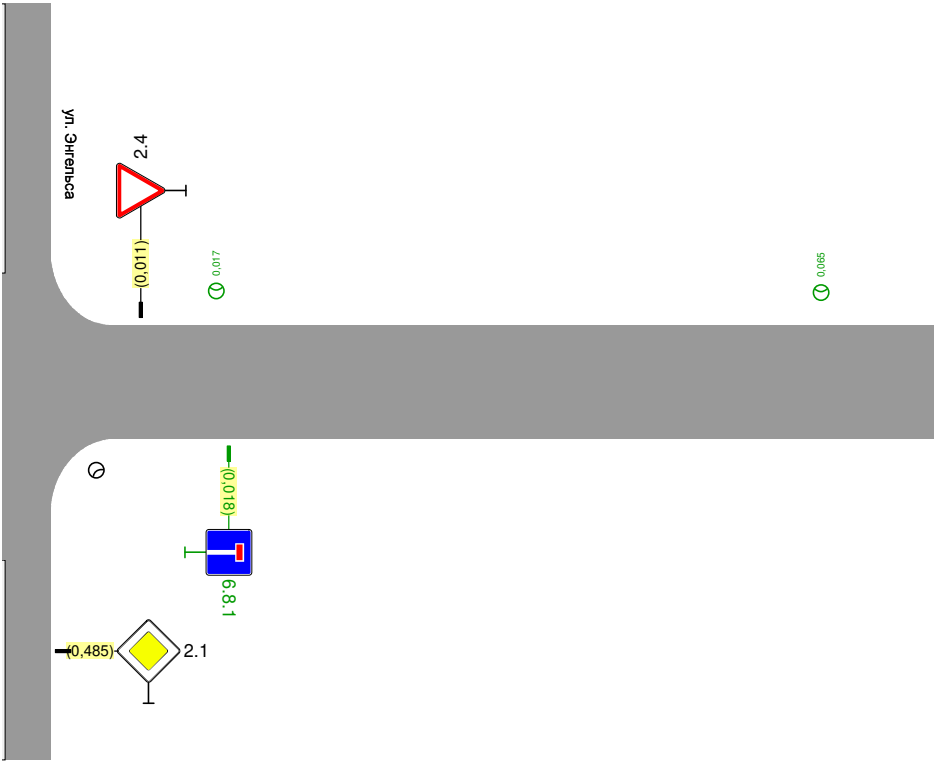
| | | | | | | | | |
|-----------------------------------------------------|-------------------|-------------------------------------|-------------------------------------|-------------------------------------|-------------------------------------|-------------------------------------|--------------------------------------|-------------------------------------|
| Тротуары следа | | 0,500 - 0,546, 146 м, а/б, ш. 1,0 м | 0,553 - 0,620, 167 м, а/б, ш. 1,0 м | 0,627 - 0,690, 163 м, а/б, ш. 1,0 м | 0,696 - 0,772, 176 м, а/б, ш. 1,0 м | 0,779 - 0,800, 120 м, а/б, ш. 1,0 м | 0,809 - 0,970, 1162 м, а/б, ш. 1,5 м | 0,979 - 1,000, 121 м, а/б, ш. 1,0 м |
| Дорожные ограждения и направляющие устройства следа | На обочине | | | | | | | |
| | На разделительной | | | | | | | |
| Дорожная разметка следа | | | | | | | | |



| | | | | | | | | | | | | | | | | | | | | | | |
|------------------------------------------------------------|-------------------|------------------------------------------------------------------|---------------------|--|---------------------|---------------------|---------------------|--|---------------------|---------------------|---------------------|--|---------------------|---------------------|---------------------|--|---------------------|---------------------|---------------------|--|---------------------|---------------------|
| Дорожная разметка справа | | 16 0,500 - 0,524 | 11 0,524 - 0,544 | | 11 0,557 - 0,577 | 16 0,577 - 0,596 | 11 0,596 - 0,616 | | 11 0,629 - 0,649 | 16 0,649 - 0,668 | 11 0,668 - 0,688 | | 11 0,702 - 0,722 | 16 0,722 - 0,748 | 11 0,748 - 0,768 | | 11 0,781 - 0,801 | 16 0,801 - 0,865 | 11 0,865 - 0,885 | | 11 0,891 - 0,911 | 16 0,911 - 1,000 |
| Дорожные ограждения и направляющие устройства справа | На разделительной | | | | | | | | | | | | | | | | | | | | | |
| | На обочине | | | | | | | | | | | | | | | | | | | | | |
| Тротуары справа | | 0,886 - 0,895 м/с 0,980 - 1,000 м/с 19 м/с 15 м 10 м | | | | | | | | | | | | | | | | | | | | |

| | | |
|-----------------------------------------------------|-------------------|--|
| Тротуары слева | | |
| Дорожные ограждения и направляющие устройства слева | На обочине | |
| | На разделительной | |
| Дорожная разметка слева | | |

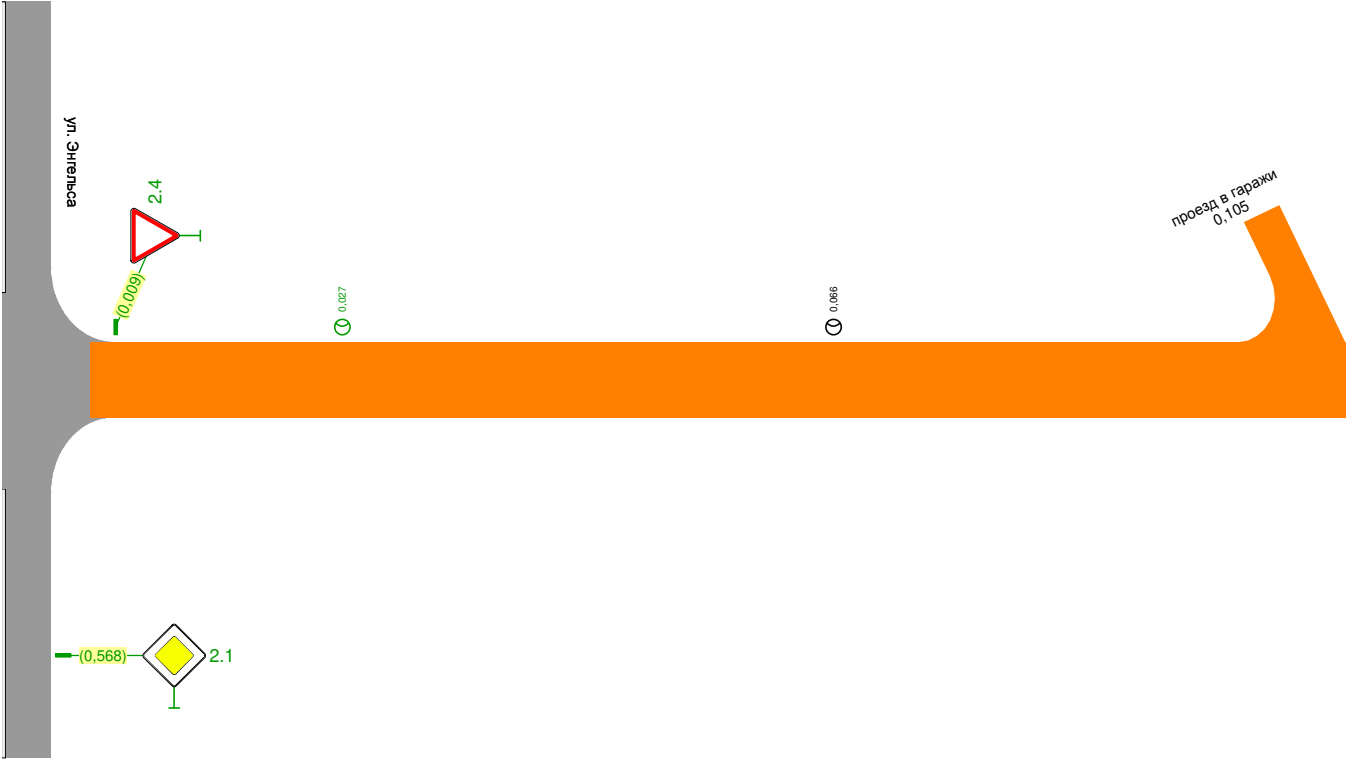
г. Искитим
ул. Энгельса
участок 2
0,000-0,074



| | | |
|------------------------------------------------------|-------------------|--|
| Дорожная разметка справа | | |
| Дорожные ограждения и направляющие устройства справа | На разделительной | |
| | На обочине | |
| Тротуары справа | | |

| | | |
|-----------------------------------------------------|-------------------|--|
| Тротуары слева | | |
| Дорожные ограждения и направляющие устройства слева | На обочине | |
| | На разделительной | |
| Дорожная разметка слева | | |

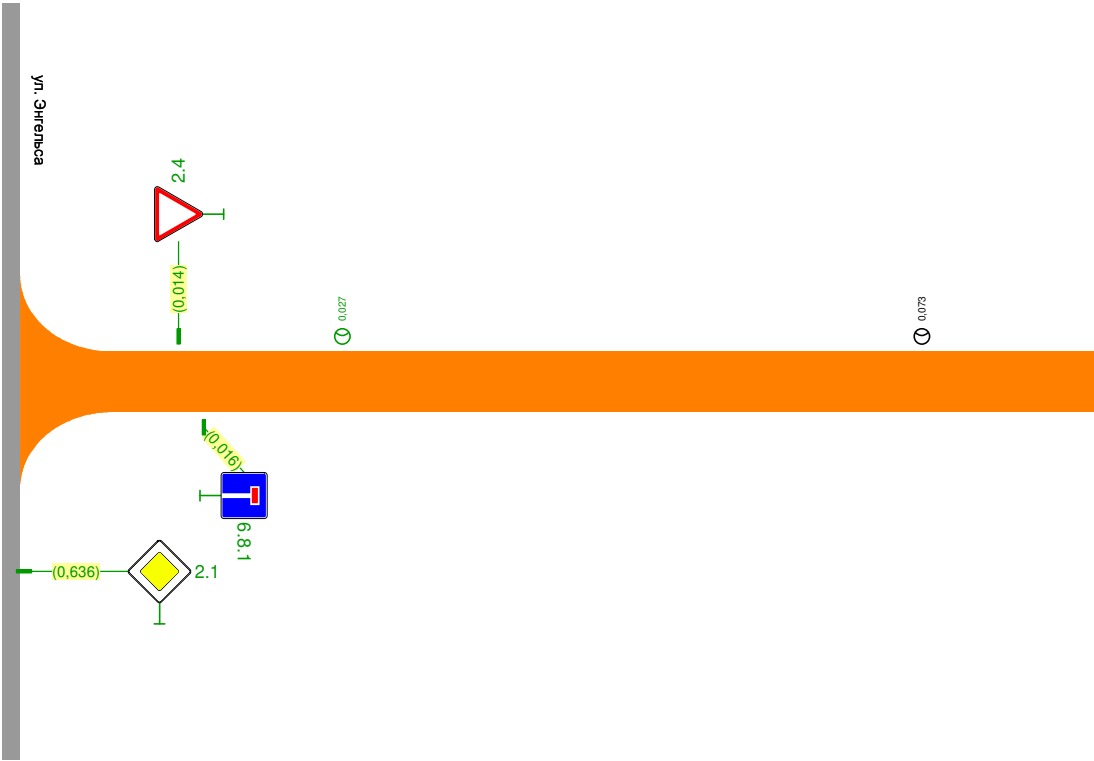
г. Искитим
ул. Энгельса
участок 3
0,000-0,107



| | | |
|------------------------------------------------------|-------------------|--|
| Дорожная разметка справа | | |
| Дорожные ограждения и направляющие устройства справа | На разделительной | |
| | На обочине | |
| Тротуары справа | | |

| | | |
|-----------------------------------------------------|-------------------|--|
| Тротуары слева | | |
| Дорожные ограждения и направляющие устройства слева | На обочине | |
| | На разделительной | |
| Дорожная разметка слева | | |

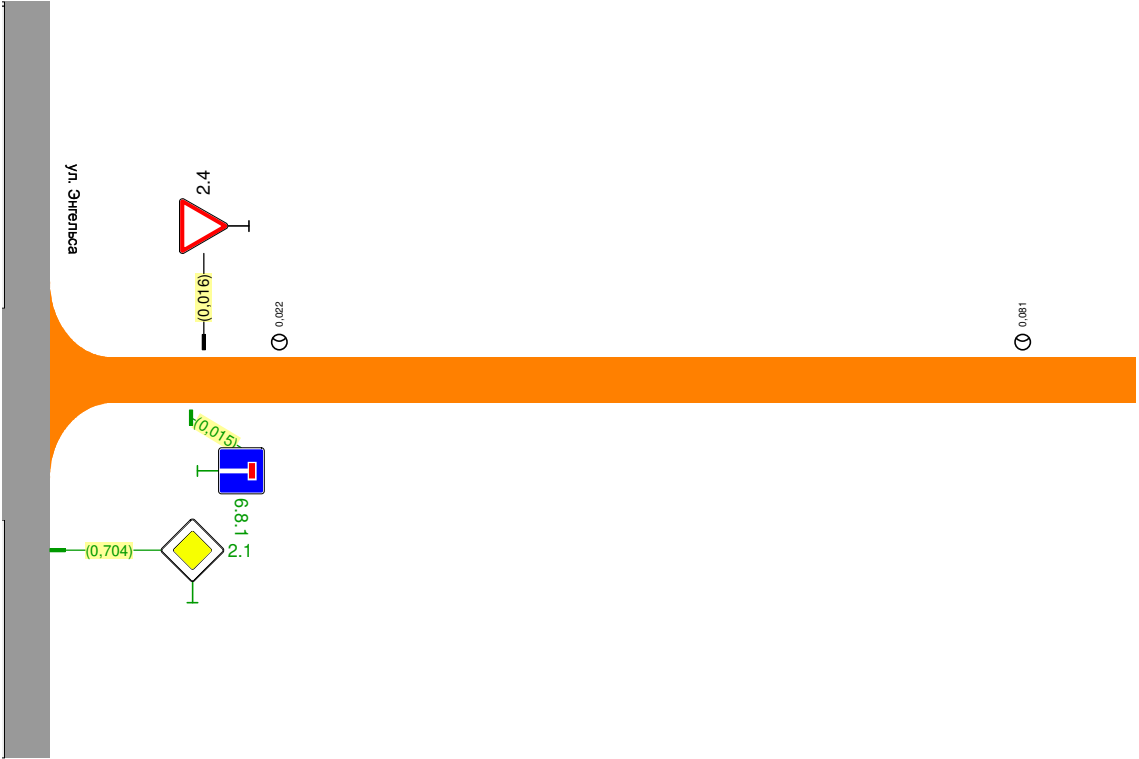
г. Искитим
ул. Энгельса
участок 4
0,000-0,087



| | | |
|------------------------------------------------------|-------------------|--|
| Дорожная разметка справа | | |
| Дорожные ограждения и направляющие устройства справа | На разделительной | |
| | На обочине | |
| Тротуары справа | | |

| | | |
|-----------------------------------------------------|-------------------|--|
| Тротуары слева | | |
| Дорожные ограждения и направляющие устройства слева | На обочине | |
| | На разделительной | |
| Дорожная разметка слева | | |

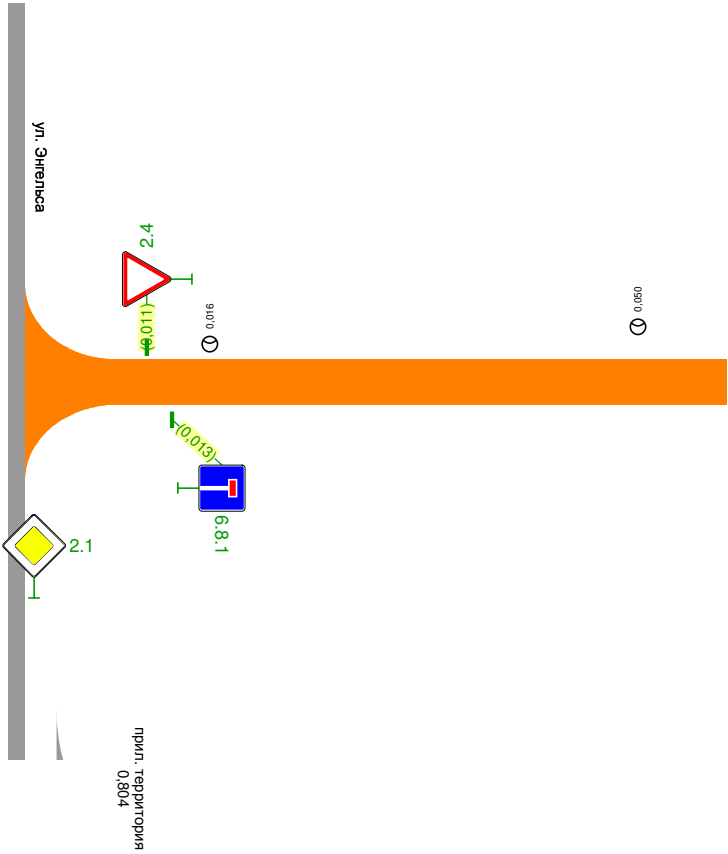
г. Искитим
ул. Энгельса
участок 5
0,000-0,090



| | | |
|------------------------------------------------------|-------------------|--|
| Дорожная разметка справа | | |
| Дорожные ограждения и направляющие устройства справа | На разделительной | |
| | На обочине | |
| Тротуары справа | | |

| | | |
|-----------------------------------------------------|-------------------|--|
| Тротуары слева | | |
| Дорожные ограждения и направляющие устройства слева | На обочине | |
| | На разделительной | |
| Дорожная разметка слева | | |

г. Искитим
ул. Энгельса
участок 6
0,000-0,057



| | | |
|------------------------------------------------------|-------------------|--|
| Дорожная разметка справа | | |
| Дорожные ограждения и направляющие устройства справа | На разделительной | |
| | На обочине | |
| Тротуары справа | | |